

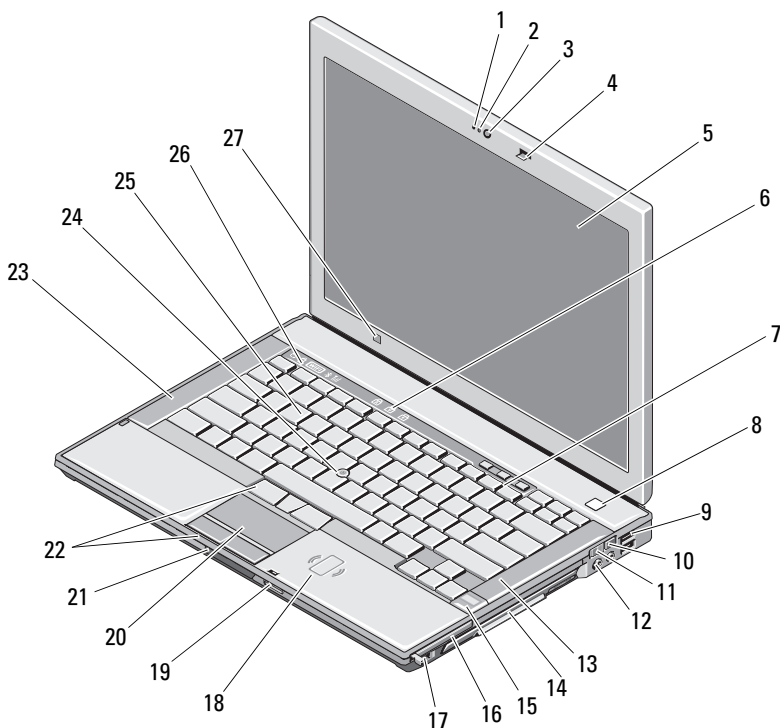


Om advarsler

 **ADVARSEL:** En ADVARSEL angir en potensiell fare for skade på eiendom, personskade eller dødsfall.

Dell™ Latitude™ E6400

Informasjon om konfigurasjon og funksjoner

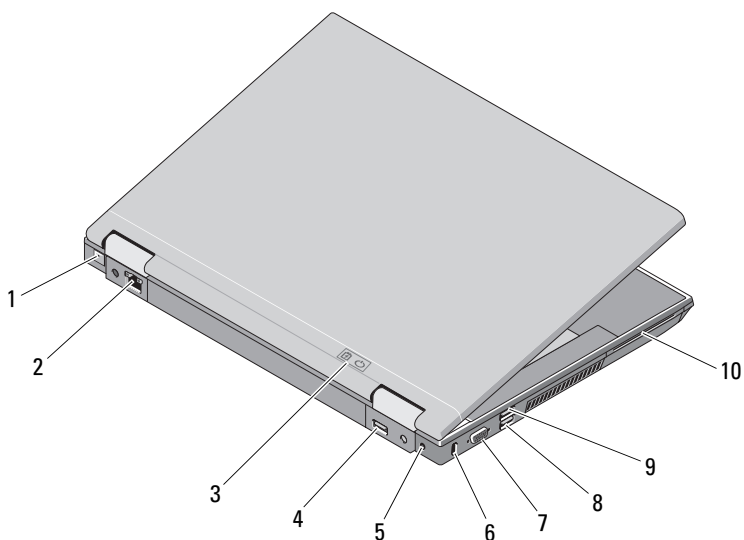


September 2008



OWP693A02

- | | | | |
|----|---|----|---|
| 1 | mikrofon (tilleggsutstyr) | 2 | kameralampe (tilleggsutstyr) |
| 3 | kamera (ekstratilbehør) | 4 | skjermlås |
| 5 | skjerm | 6 | statuslamper for tastatur |
| 7 | volumkontrollknapper | 8 | strømknapp |
| 9 | USB-kontakter (2) | 10 | nettverkssøkeren Wi-Fi Catcher™ |
| 11 | trådløsbryter | 12 | lydkontakter (2) |
| 13 | høyre høyttaler | 14 | mediestasjonsplass (med optisk stasjon) |
| 15 | fingeravtrykkleser (ekstrautstyr) | 16 | PC-kortspor |
| 17 | IEEE 1394a-kontakt | 18 | kontaktfri smartkortleser |
| 19 | kortleser for Secure Digital-minnekort (SD) | 20 | styreplate |
| 21 | utløser for skjermlås | 22 | knapper til styreplate/styrepinne |
| 23 | venstre høyttaler | 24 | styrepinne |
| 25 | tastatur | 26 | enhetsstatuslamper |
| 27 | sensor for omgivelseslys | | |



1	RJ-11-modemkontakt (ekstrautstyr)	2	RJ-45-nettverkskontakt
3	batterilampe/strømlampe	4	skjermport med flere modi
5	nettstrømadapter	6	spor for sikringskabel
7	videokontakt	8	eSATA/USB-kontakt
9	USB-PowerShare-kontakt	10	smartkortleser

⚠ ADVARSEL: Ikke blokker, dytt objekter inn i eller la det samle seg støv i ventilasjonshullene. Ikke oppbevar Dell™-datamaskinen i et miljø med lite luftgjennomstrømning, for eksempel i en lukket koffert, mens den er på. For lite luftgjennomstrømning kan skade datamaskinen eller føre til brann. Viften i datamaskinen slår seg på når datamaskinen blir varm. Viftestøy er normalt og angir ikke et problem med viften eller datamaskinen.

Hurtigoppsett

⚠ ADVARSEL: Før du starter noen av prosedyrene i denne delen, må du lese sikkerhetsinstruksjonene som fulgte med datamaskinen. Du finner mer informasjon om gode rutiner på www.dell.com/regulatory_compliance.

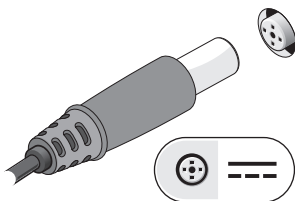
⚠ ADVARSEL: Strømadapteren fungerer med stikkontakter over hele verden. Strømstøpsler og grenuttak kan imidlertid variere fra land til land. Hvis du bruker en inkompatibel ledning eller kobler ledningen feil til grenuttaket eller stikkontakten, kan det føre til brann eller skader på elektrisk utstyr.

⚠ ADVARSEL: Når du skal koble strømadapterkabelen fra datamaskinen, tar du tak i støpselet, og ikke i selve kabelen, og trekker bestemt, men forsiktig, for å unngå å skade kabelen. Når du vikler opp strømadapterkabelen, må du passe på at du følger vinkelen til støpselet på strømadapteren for å unngå å skade kabelen.

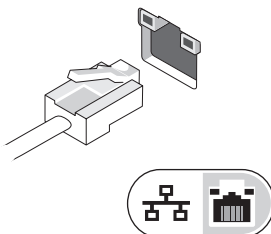
🔪 OBS! Noen enheter følger kanskje ikke med hvis du ikke bestilte dem.

🔪 OBS! Det anbefales at du slår datamaskinen av og på minst én gang før du installerer eventuelle kort eller kobler datamaskinen til en dokkenhet eller en annen ekstern enhet, for eksempel en skriver.

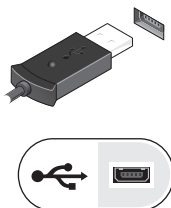
1 Koble strømadapteren til strømkontakten på datamaskinen og til strømmuttaket.



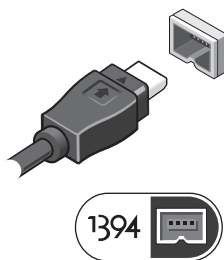
- 2** Koble til nettverkskabelen.



- 3** Koble til USB-enheter, for eksempel mus eller tastatur.




- 4** Koble til IEEE 1394-enheter, for eksempel en DVD-spiller.



- 5 Åpne datamaskinskjermen, og trykk på strømknappen for å slå på datamaskinen.



Spesifikasjoner

 **OBS!** Tilbudene kan variere fra sted til sted. Hvis du vil ha mer informasjon om datamaskinens konfigurasjon, klikker du på **Start** → **Hjelp og støtte** og velger alternativet for å vise informasjon om datamaskinen.

Video

OBS! Din Dell™-datamaskin har alternativer for både integrert og diskret video.

Videotype:	integrert og diskret på hovedkortet, maskinvareakselerert
Databuss	integrert video eller PCI-Express-video x16
Videokontroller	integrert video: Intel® GMA 4500 MHD diskret video: nVIDIA Quadro NVS 160M
Videominne	integrert video: opptil 1 GB (med 2 GB eller mer systemminne – Microsoft® Windows® XP) opptil 1,7 GB (med 4 GB eller mer systemminne – Windows Vista®) diskret video: 256 MB dedikert minne

Batteri

Type	12-cellers "smart" prismatisk litiumbatteri (84 watt-timer) 9-cellers "smart" litiumbatteri (85 watt-timer) 6-cellers "smart" litiumbatteri (56 watt-timer) 4-cellers "smart" litiumbatteri (35 watt-timer)
------	--

Dimensjoner:

4-cellers og 6-cellers litiumbatterier:

Dybde 206 mm (8,11 tommer)

Høyde 19,8 mm (0,78 tommer)

9-cellers litiumbatterier:

Dybde 208 mm (8,67 tommer)

Høyde 22,3 mm (0,88 tommer)

12-cellers litiumbatterier:

Dybde 14,48 mm

Høyde 217,24 mm

Vekt 0,24 kg (0,53 pund) (4 celler)

0,33 kg (0,73 pund) (6 celler)

0,51 kg (1,12 pund) (9 celler)

0,85 kg (1,87 pund) 12 celler

Spenning:

4-cellers batteri 14,8 VDC

6-cellers og 9-cellers 11,1 VDC

12-cellers batteri 14,8 VDC

Temperaturområde:

Ved bruk 0 ° til 40 °C (32 ° til 104 °F)

Lagring -10° til 65 °C (14° til 149 °F)

Klokkebatteri CR-2032

Nettstrømadapter

Inngangsspenning	100–240 VAC
Høyeste inngangstrømstyrke	1,5 A
Inngangsfrekvens	50–60 Hz
Temperaturområde:	
Ved bruk	0 ° til 35 °C (32 ° til 95 °F)
Lagring	-40 til 65 °C (-40 til 149 °F)

PA-12 65 W reiseadapter:

Utgangsspenning	19,5 VDC
Utgangsstrømstyrke	3,34 A
Høyde	15 mm (0,6 tommer)
Bredde	66 mm (2,6 tommer)
Dybde	127 mm (5,0 tommer)
Vekt	0,29 kg (0,64 pund)

PA-10 90 W strømadapter i D-serien:

Utgangsspenning	19,5 VDC
Utgangsstrømstyrke	4,62 A
Høyde	32 mm (1,3 tommer)
Bredde	60 mm (2,4 tommer)
Dybde	140 mm (5,5 tommer)
Vekt	0,425 kg (0,9 pund)

PA-3E 90 strømadapter i E-serien:

Utgangsspenning	19,5 VDC
Utgangsstrømstyrke	4,62 A
Høyde	15 mm (0,6 tommer)
Bredde	70 mm (2,8 tommer)
Lengde	147 mm (5,8 tommer)
Vekt	0,345 kg (0,76 pund)

**Informasjonen i dette dokumentet kan endres uten varsel.
© 2008 Dell Inc. Med enerett. Trykt i Irland.**

Reproduksjon av dette materialet i enhver form er strengt forbudt uten skriftlig tillatelse fra Dell Inc.

Varemerker brukt i denne teksten: *Dell*, *Latitude*, *Wi-Fi Catcher* og *DELL*-logoen er varemerker for Dell Inc., *Intel* er et registrert varemerke for Intel Corporation i USA og andre land, *Microsoft*, *Windows* og *Windows Vista* er enten varemerker eller registrerte varemerker for Microsoft Corporation i USA og/eller andre land.

Andre varemerker og varenavn kan brukes i dette dokumentet som en henvisning til institusjonene som innehar rettighetene til merkene og navnene eller til produktene. Dell Inc. fraskriver seg enhver eierinteresse for varemerker og varenavn som ikke er deres egne.